

# MONTHLY MEMBERSHIP PROGRESS REPORT

District LD 3

Results as of: 3/31/2024

GMT:

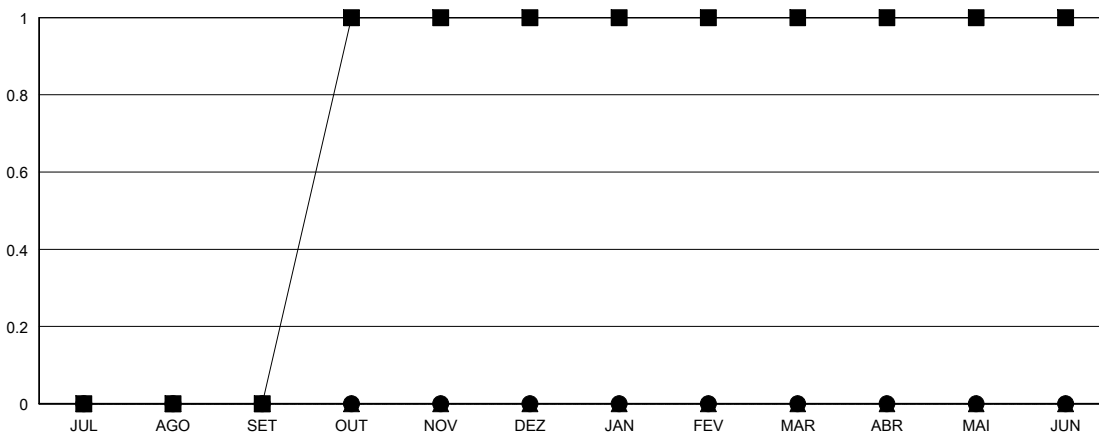
LOCAL BRAZIL

GMT-AJ

Clubes			
RESULTADOS PARA 2023-2024			
TRIMESTRE	META DE NOVOS CLUBES	NOVOS CLUBES	CLUBES BAIXADO
JUL/AGO/SET	0	0	2
OUT/NOV/DEZ	1	0	0
JAN/FEV/MAR	0	0	0
ABR/MAI/JUN	0	0	0

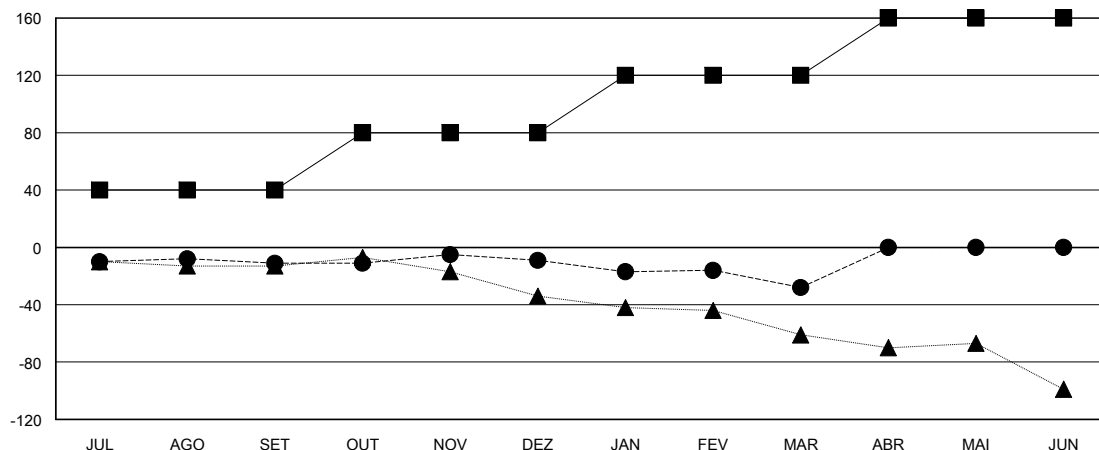
Sócios			
RESULTADOS PARA 2023-2024			
TRIMESTRE	META DE CRESCIMENTO LÍQUIDO DE ASSOCIADOS	CRESCIMENTO REAL DE ASSOCIADO	BAIXA REAL DE ASSOCIADOS (incluindo transferências)
JUL/AGO/SET	40	30	40
OUT/NOV/DEZ	40	40	30
JAN/FEV/MAR	40	13	32
ABR/MAI/JUN	40	0	0

CUMULATIVO DO NÚMERO REAL E METAS DE NOVOS CLUBES



- METAS DO ANO VIGENTE PARA NOVOS CLUBES
- NÚMERO REAL DE NOVOS CLUBES DO ANO VIGENTE
- ▲- NÚMERO REAL DE NOVOS CLUBES DO ANO PASSADO

CUMULATIVO DO NÚMERO REAL E METAS DE SÓCIOS



- META DE CRESCIMENTO LÍQUIDO DE ASSOCIADOS
- CRESCIMENTO REAL DE ASSOCIADO
- ▲- QUADRO ASSOCIATIVO REAL DO ANO PASSADO

CLUBES BAIXADOS: 2	25 CLUBS OF 45 ADICIONADO 1 OU MAIS NOVOS SÓCIOS	<b>DISTRIBUIÇÃO POR SEXO</b>
		MASCULINO 471 (44.64%)
		FEMININO 584 (55.36%)
<b>SÓCIOS BAIXADOS</b>	<a href="#">CLIQUE AQUI PARA OS DADOS CUMULATIVOS DO QUADRO ASSOCIATIVO</a>	TOTAL DE ASSOCIADOS EM UNIDADES FAMILIARES 486
FALECIDO 12		ASSOCIADOS FAMILIARES PAGANDO A METADE DAS QUOTAS 259
CLUBES CANCELADOS 0		
OUTRO 90		
<b>TOTAL 102</b>		